

ESPECIFICACIONES

Rango	50 kHz: 2 a 200 m 200 kHz: 1 a 200 m	
Precisión	0,5 m en escala de 20 m, 5 m en escala de 200 m ó 2,5% de escala	
Balaceo/Cabeceo	Balaceo: ±10°; Cabeceo: ±5°	
Discriminación	más de 5 mm por metro en la escala de 20 m más de 0,5 mm por metro en la escala de 200 m	
Avance de Imagen	15 minutos en la escala de 200 m	
Potencia	1 kW rms	
Frecuencia	50 kHz, 200 kHz, 50/50 kHz, 50/200 kHz, 200/200 kHz	
Transductor	50 kHz: 50B-6B 200 kHz: 200B-8B	
Escalas	8 por defecto: 5, 10, 20, 40, 100, 200, 400, 800 m	
Pantalla	LCD en color de 8,4"	
Modos de Presentación	NAV, HISTORY, OS DATA	
Colores	Ecos: 8 colores Fondo Pantalla/Texto: Negro/Blanco, Azul/Blanco, Blanco/Negro	
Interfaz	IEC 61162-450 x 1 RS-232C x 1 (PP-505-FE)	
Entrada	IEC 61162-1 (IN) x 2	
Salida	IEC 61162-1 (OUT) x 4 Cierre de contacto x 1 (fallo de alimentación)	
Función Auto	Escala, Ganancia	
Alarma	Fallo de Alimentación* * Si no tiene alimentación la FE-800 no puede generar la alarma visual/sonora; es necesaria la conexión a un dispositivo que pueda generar esta indicación de alarma.	
Periodo Registro Datos	Intervalo de Registro	Tiempo de Registro y Reproducción
	5 segundos	1 hora
	1 minuto	12 horas
	2 minutos	24 horas

ALIMENTACIÓN

100 - 230 VCA, 1 Φ, 50 / 60 Hz

AMBIENTE

Temperatura	Unidad de Presentación	-15°C a 55°C
	Transceptor	-15°C a 55°C

Humedad Relativa	93 % o menos, a 40°C	
Estanqueidad	Unidad Present.	IP22
	Transceptor	IP22 (en mamparo) / IP20 (sobre mesa)
	Caja Acolplam.	IP45
Vibración	IEC 60945 Ed. 4	

ALCANCE DEL SUMINISTRO

Estándar

1. Unidad de Presentación	FE-8010	1 unidad	
2. Transceptor	FE-8020	1 unidad	
3. Transductor	50B-6B	1 unidad	cable: 15/30/50 m
	200B-8B		cable: 15/30/50 m
4. Caja de Acoplamiento	MB-502	1 unidad	para 50B-6B
	MB-504		para 200B-8B
5. Tanque del Transductor	TTF-5600	1 unidad	para 50B-6B
	TTF-2000		para 200B-8B

Opcionales

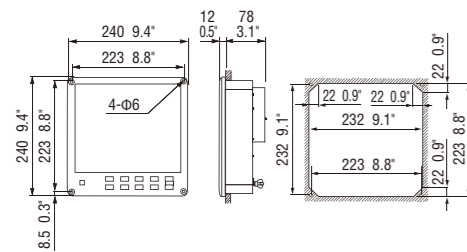
1. Transceptor	FE-8020	
2. Transductor	50B-6B	cable: 15/30/50 m
	200B-8B	cable: 15/30/50 m
3. Caja de Acoplamiento	MB-502	para 50B-6B
	MB-504	para 200B-8B
4. Tanque del Transductor	TTF-5600	para 50B-6B
	TTF-2000	para 200B-8B
	TTF-5001	para 50B-6B
	TTF-2001	para 200B-8B
	TTF-5002	para 50B-6B (con brida)
	TTF-2002	para 200B-8B (con brida)
5. Válvula de Compuerta	GV-50B-6B	
	GV-200B-8B	
6. Impresora	PP-505-FE	
7. Software PC*	OP12-2	
8. Cable LAN	DTI-C5e350	
9. Interfaz	IF-2503	

* Funciona bajo Windows 7 ® y Windows 8 ®

Unidad de Presentación

FE-8010

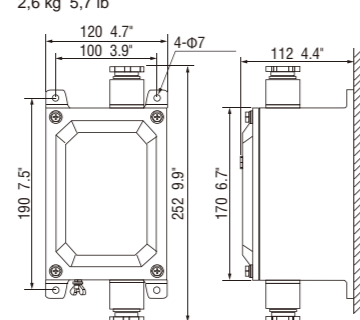
2,3 kg 5,1 lb



Caja de Acoplamiento

MB-502 (para 50B-6B)

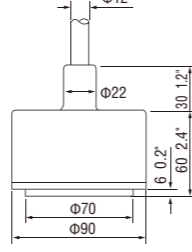
2,6 kg 5,7 lb



Transductor

50B-6B

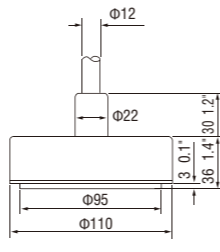
4,1 kg 9,0 lb



Transductor

200B-8B

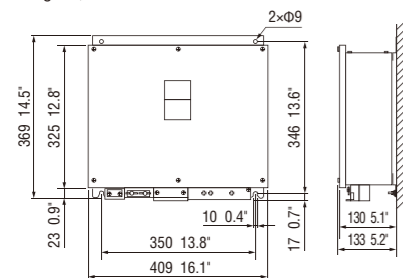
3,6 kg 7,9 lb



Transceptor

FE-8020

10 kg 22,1 lb



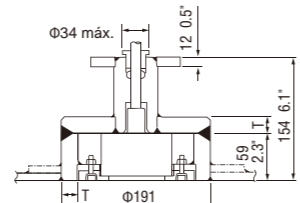
Tanque de Transductor

TTF-5600 (para 50B-6B)

Estándar T= 20: 18 kg 39,7 lb

Opción T= 12: 15 kg 33,1 lb

Opción T= 25: 20 kg 44,1 lb



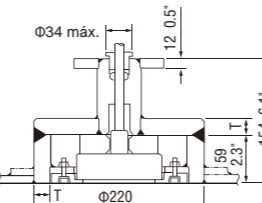
Tanque de Transductor

TTF-2000 (para 200B-8B)

Estándar T= 20: 20 kg 44,1 lb

Opción T= 12: 16 kg 35,3 lb

Opción T= 25: 22 kg 48,5 lb



Modelo: FE-800



Todas las marcas y nombres de producto son marcas comerciales registradas o marcas de servicio de sus respectivos tenedores.

ESPECIFICACIONES SUJETAS A CAMBIO SIN PREVIO AVISO.

FURUNO ELECTRIC CO., LTD.
Nishinomiya, Hyogo, Japan
www.furuno.com

FURUNO U.S.A., INC.
Camas, Washington, U.S.A.
www.furunousa.com

FURUNO (UK) LIMITED
Havant, Hampshire, U.K.
www.furuno.co.uk

FURUNO NORGE A/S
Ålesund, Norway
www.furuno.no

FURUNO DANMARK A/S
Hvidovre, Denmark
www.furuno.dk

FURUNO SVERIGE AB
Västra Frölunda, Sweden
www.furuno.se

FURUNO FINLAND OY
Espoo, Finland
www.furuno.fi

FURUNO POLSKA Sp. z o.o.
Gdynia, Poland
www.furuno.pl

FURUNO DEUTSCHLAND GmbH
Rellingen, Germany
www.furuno.de

FURUNO FRANCE S.A.S.
Bordeaux-Mérignac, France
www.furuno.fr

FURUNO ESPAÑA S.A.
Madrid, Spain
www.furuno.es

FURUNO ITALIA S.r.l.
Genoa, Italy

FURUNO HELLAS S.A.
Glyfada, Greece
www.furuno.gr

FURUNO (CYPRUS) LTD
Limassol, Cyprus
www.furuno.com.cy

FURUNO EURUS LLC
St. Petersburg, Russian Federation
www.furuno.com.ru

FURUNO SHANGHAI CO., LTD.
Shanghai, China
www.furuno.com/cn

FURUNO KOREA CO., LTD.
Busan, Korea
RICO (PTE) LTD
Singapore
www.rico.com.sg

14053SK Impreso en Japón
Catálogo N° E-418



ECO SONDA DE NAVEGACIÓN

La Sonda de Navegación FURUNO FE-800 presenta el espacio bajo el barco operando con doble frecuencia*

► Presentación de doble frecuencia (50/200 kHz)*

Las profundidades a PROA y a POPA pueden ser presentadas simultáneamente.

► Varios modos de presentación disponibles: NAV, OS DATA e HISTORY

► LCD de 8,4", alto contraste

► Conectada con el monitor remoto FURUNO RD-20/50, la información de la profundidad puede ser visualizada remotamente

► Disponible interfaz de impresora opcional para imprimir el ecograma

► Conectando un PC con el software de registro de datos opcional se puede almacenar, compilar e imprimir los datos pasados del ecograma vía el PC

► Lista la Gestión de Alertas de Puente (BAM)**

Reune los requisitos específicos para alertas e interconexión con Bridge Alert Management, según IMO MSC.302 (87).

** La funcionalidad BAM será implementada como actualización de software después del lanzamiento del producto a principios de 2015.

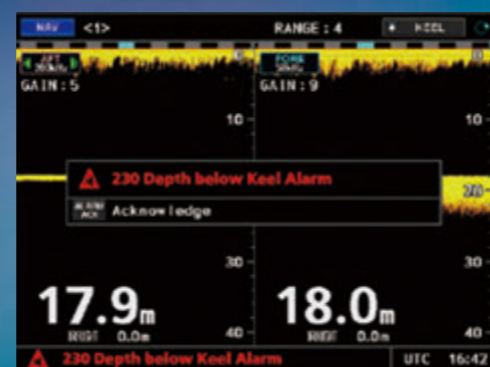
► Los datos de profundidad de las pasadas 24 horas son almacenables en la memoria interna

Ver "HISTORY", a la derecha, en relación con la cantidad de datos a almacenar y reproducir en la FE-800.

Con el software de PC opcional, la información de sondaje de las últimas 24 horas puede ser almacenada y reproducida, cuando el intervalo de registro se establece en 5 segundos.

► Alertas visual y sonora

La FE-800 genera alertas cuando la profundidad bajo el transductor es menor que un valor establecido, cuando se pierde el fondo porque está fuera de escala por caída de la alimentación.

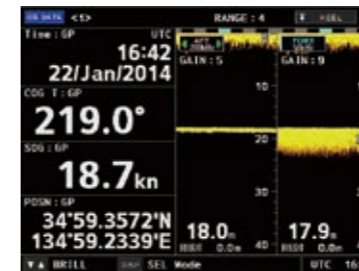


*: Conectada a dos transductores

OS DATA

Presentación de los Datos del Barco Propio (OS DATA)*.

*: Disponible solo si la FE-800 está conectada a un EPFS externo (Sistema de Posicionamiento Electrónico), tal como un navegador GPS.



LOGBOOK

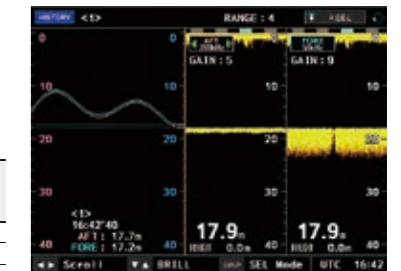
Presentación de la hora, profundidad y posición del barco registradas. Este registro puede almacenar hasta 720 entradas de datos.



HISTORY

Presentación combinada de las lecturas tomadas de los ecos de contorno y capas.

Valor del intervalo de registro	Cantidad de datos a almacenar y reproducir
5 segundos	1 hora
1 minuto	12 horas
2 minutos	24 horas

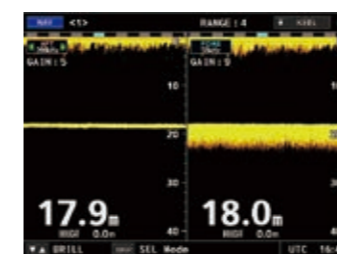


Alert Log List

Presentación de la lista histórica de las alertas (puede contener hasta 100 alertas).



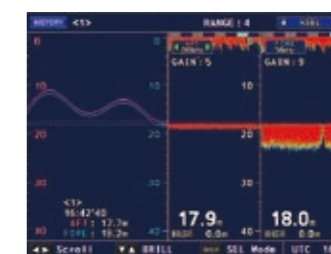
Color de Presentación



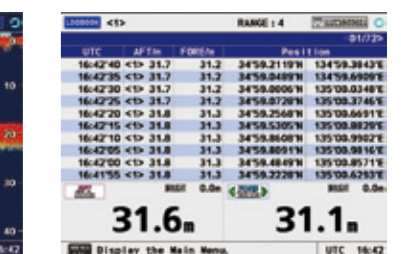
Fondo de Pantalla: Negro Ecos: Ámbar



Fondo de Pantalla: Negro Ecos: Rojo



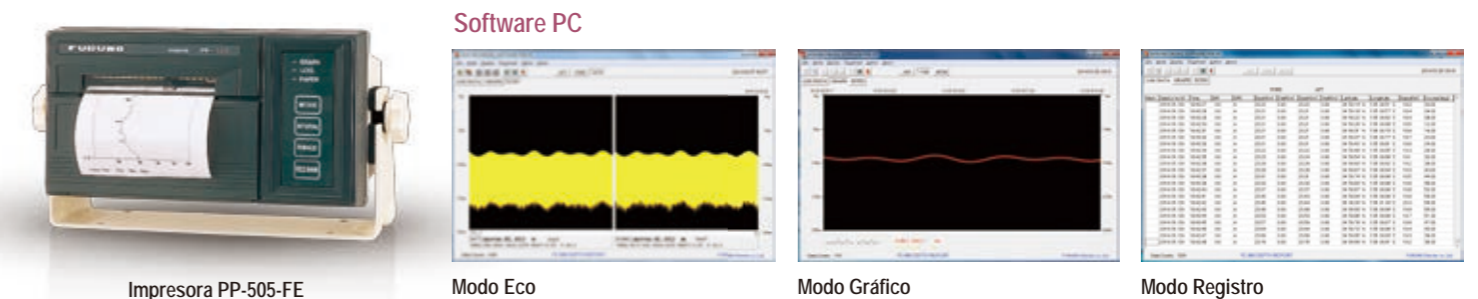
Fondo de Pantalla: Azul Ecos: Rojo



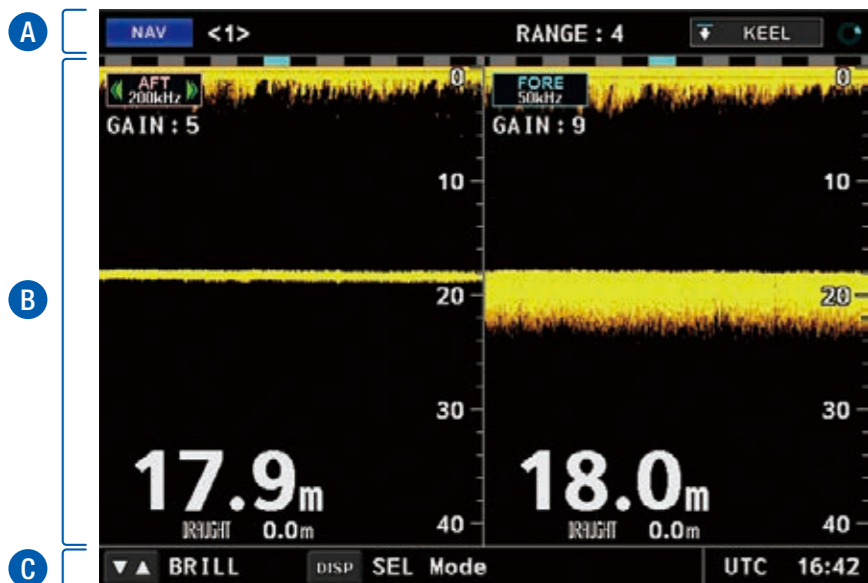
Fondo de Pantalla: Blanco Ecos: Negro

Impresora y software PC opcionales para utilizar los datos registrados

Los datos registrados pueden ser almacenados en un PC con un software opcional. Además, se dispone de la función de impresión del ecograma vía la impresora opcional PP-505-FE.



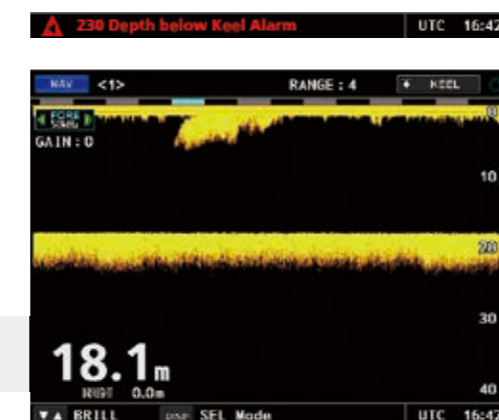
Modo NAV Presenta la profundidad numérica y gráficamente.



A Modo de presentación en uso, escala en uso, referencia de la lectura de profundidad (Transductor/Superficie / Quilla).

B Este área presenta la información específica del modo de presentación en uso. Ver los detalles en cada uno de los modos de presentación.

C Guía de las acciones disponibles en este momento. En situación de alerta se presenta la información relativa a la más inminente.



Presentación de una frecuencia (PROA o POPA) ►►

Diagrama de Interconexión

