

FURUNO

SONDA DE PESCA LCD en Color de 8,4"

Modelo **FCV-588**



Fantástica claridad y separación de blancos con la tecnología RezBoost™



www.furuno.com

La FCV-588 usa la nueva y revolucionaria tecnología separación de blancos, utilizando un transductor

NUEVO

¡La tecnología de sonda de pesca da un gran salto con RezBoost™!



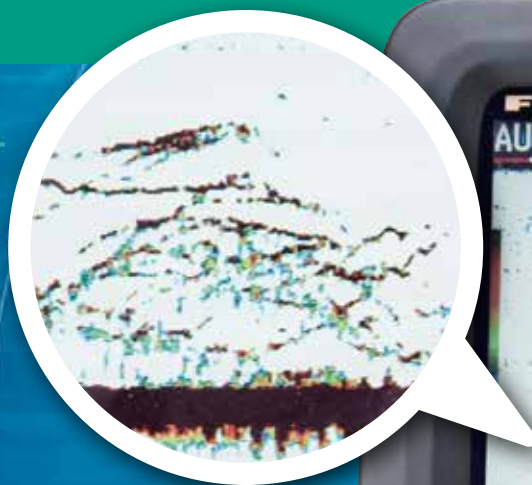
RezBoost™

RezBoost™ es una nueva y revolucionaria tecnología de proceso de señal desarrollada por FURUNO que mejora la resolución y la separación de blancos cuando se utilizan transductores de banda estrecha convencionales. Detección del pescado individual alrededor de las bolas de pescado de cebo, así como el pescado cercano al fondo marino. Con RezBoost™, no sólo se puede esperar una mejor resolución e imágenes más nítidas, sino también la mejora de la función ACCU-FISH™.

Con RezBoost™ las capacidades de los transductores de banda estrecha convencionales pueden ser mejoradas de forma espectacular. En comparación con las técnicas de proceso señal convencionales (FDF), una sonda de pesca RezBoost™ genera una imagen hasta 8 veces*1 más clara. Una sonda de pesca TruEcho CHIRP™ (requiere un transductor especial) produce una imagen hasta 10 veces*1 más clara, cuando se compara con FDF. Lo que se puede hacer con un transductor de banda estrecha convencional, tal como el que podría estar ya instalado en el barco, es realmente impresionante*2.

*1 El rendimiento RezBoost™ puede variar dependiendo de la profundidad, escala y frecuencia de la señal utilizada.

*2 El modo mejorado de RezBoost™ requiere un transductor adecuado, pasacascos o montado en el espejo de popa.



SONDA DE PESCA LCD Color de 8,4"

Modelo **FCV-588**

RezBoost™ que aumenta la resolución y mejora la compacto de banda estrecha

NUEVO

- ▶ Sonda de pesca de frecuencia dual equipada con la revolucionaria tecnología de proceso de señal RezBoost™

Mejora de la claridad y de la resolución, que antes era imposible con transductores de banda estrecha convencionales, gracias a la nueva tecnología RezBoost™.

- ▶ ACCU-FISH™ - Único analizador de tamaño del pescado con la última tecnología digital

- ▶ Discriminación de Fondo - Analiza la estructura del fondo marino

Proporciona el reconocimiento de la estructura del fondo con un simple vistazo mediante cuatro tipos de presentación gráfica (roca/arena/grava/fango), con transductor pasacascos o en el espejo de popa.

- ▶ Función Línea Blanca - Discrimina el pescado cercano al fondo marino

El borde superior del eco del fondo aparece en blanco para mostrar claramente las estructuras del fondo. Esto ayuda a discriminar claramente entre la vegetación y el pescado cercano al fondo .

- ▶ Función de Alarma Configurable (profundidad, pescado, etc.)

- ▶ Comparte y presenta información en un plóter*

La salida TLL (Lat / Lon de Blanco) de FURUNO proporciona interfaz de la FCV-588 con un plóter de cartas FURUNO, para marcar zonas de pesca con información diversa (L / L, profundidad, temperatura del agua, tamaño del pescado y tipo de fondo).

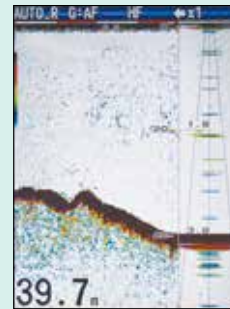
* Se requiere plóter de cartas

- ▶ Rápida velocidad de transmisión de 3.000 PRR por minuto (en la escala de 5 metros)



RezBoost™ que aumenta la resolución y mejora la compacto de banda estrecha

Con la tecnología RezBoost™ la resolución aumenta dando lugar a ecos más nítidos y más definidos. Gracias a este aumento en la resolución también se mejora la precisión de la función ACCU-FISH™. ACCU-FISH™ es muy útil cuando es necesario determinar el tamaño del pescado, pero también tiene la ventaja adicional de hacer los ecos del pescado más visibles en la observación a distancia. Con ACCU-FISH™ se puede detectar pescado individualmente, incluso desde la cubierta del barco.



ACCU-FISH™ OFF



ACCU-FISH™ ON

TAMAÑO PESCADO



FONDO

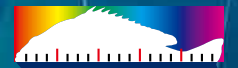


ACCU-FISH™ identifica el pescado individual con las funciones de tamaño y marca de pez

Reconoce al instante pescado individual o múltiple

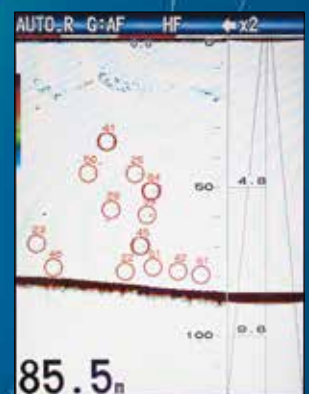
ACCU-FISH™ es una función de la FCV-588, propiedad de FURUNO, que evalúa el tamaño del pescado. Con este fin, los ecos son valorados atendiendo a su intensidad y presentados en la imagen en la forma de tamaño del pescado. ACCU-FISH™ puede presentar el tamaño de 10 a 199 cm, en profundidades de 2 a 100 m.

ACCU-FISH



Presenta marcas de pescado

La marca de pescado puede ser utilizada para mostrar los ecos de pescado individual cuando es detectado. Esto ayuda a los principiantes a identificar los ecos de pescado haciendo la experiencia de pesca más atractiva. Las marcas de pescado son seleccionables entre círculo o cuadrado, así como dos símbolos de pez. Los símbolos, que se muestran en dos tamaños diferentes (grande: más de 50 cm, pequeño: de 10 a 49 cm), son de gran ayuda para los pescadores en la identificación del pescado individual. Círculo y cuadrado identifican peces individuales sin ocultar su eco.



Círculos presentados sobre ecos de pescado, junto con su tamaño aproximado.

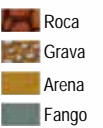
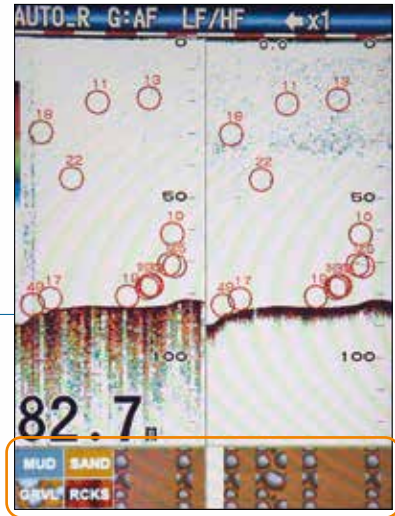
En algunos casos, el tamaño de pescado indicado en FCV-588 puede diferir del real. Se recomienda leer detenidamente el Manual antes de usar esta función.

Función Discriminación de Fondo

La función de Discriminación de Fondo de la FCV-588 permite a la sonda de pesca indicar si el fondo se compone principalmente de roca, grava, arena o fango. Esta función proporciona valiosa información que ayuda a localizar ricos caladeros y a incrementar la pesca diaria.

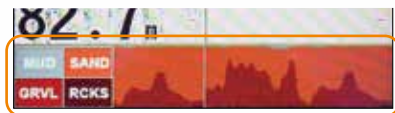
Al utilizar la función de Discriminación de Fondo tener en cuenta lo siguiente:

- 1) Utilizar en profundidades de 5 m a 100 m.
- 2) Utilizar un transductor pasacascos o montado en el espejo de popa.
- 3) Instalar el transductor paralelo al fondo del barco.
- 4) Para presentar la imagen acorde con la profundidad real, establecer la selección de escala "auto".
- 5) Introducir el valor del calado del barco.
- 6) Usar una velocidad del barco de 10 nudos o menos.
- 7) En algunos casos, los componentes del fondo indicados por la FCV-588 pueden diferir de la estructura real del fondo.
Se recomienda leer el Manual detenidamente antes de usar esta función.



Modo Gráfico

El modo de presentación gráfica estándar muestra la composición más probable del fondo mediante cuatro colores.



Modo Probabilidad

El modo de probabilidad presenta la composición más probable del fondo en forma gráfica.

La función Línea Blanca distingue el pescado del fondo marino

Esta función es útil para discriminar el pescado de fondo, así como para juzgar la densidad del banco de pescado.



Función de Alarma de Pescado

Cuando ecos de pescado aparecen en un área preestablecida por el usuario, la FCV-588 emitirá una alarma sonora y presentará un símbolo de alarma en la pantalla. La alarma integrada puede también ser configurada para ser activada de acuerdo con condiciones específicas de profundidad del mar, profundidad del blanco, temperatura del agua, tipo de fondo marino y otras. Nunca volverá a perder un blanco.

Setting	
Name	: ALARM1
Sound	: Sound1
Fish Type	: ACCU-FISH
From	: 4inch
Span	: 1inch
Fish Level	: Medium
Depth	
From	: 0m
Span	: +30m
Temperature	: Off
From	: 20.0°C
Span	: 1.0°C
Bottom Type	: Gravel
Bottom	: 0m
From	: 0m
Span	: +30m
▲/▼/◀/▶	: Select
[ENTER]	: Enter
[MENU]	: Back

Soporte de montaje orientable

El soporte cardan permite que la unidad de presentación pueda ser orientada montada sobre mesa. Se puede ajustar el ángulo de la pantalla para la visualización óptima.



ESPECIFICACIONES FCV-588

GENERALES

Frecuencia 50 y 200 kHz
Potencia de Salida 600 W/1 kW*
*: Se requiere la Caja de Acoplamiento MB-1100

PRESENTACIÓN

Pantalla LCD color de 8,4"
Área Efectiva 128,2 (W) x 170,9 (H) mm
Número Puntos 480 x 640 (VGA)
Modos Una frecuencia (50 ó 200 kHz),
Dos frecuencias, Ampliación, Datos Nav,
Lupa, Ampl. Marcador, Ampl. Fondo,
Enganche Fondo, Discriminación Fondo,
ACCU-FISH™, RezBoost™
Escalas Básicas 2 - 1.200 m*

Alarmas Fondo, Pescado (Normal), ACCU-FISH™,
Pescado (B/L), Discriminación Fondo,
Nivel Pescado, Temperatura, Velocidad,
Arribada y Batería

Idioma Inglés, Francés, Español, Alemán,
Italiano, Portugués, Griego, Polaco,
Danés, Sueco, Noruego, Finés, Chino,
Japonés, Thaiandés, Vietnamita,
Indonesio, Burmese

Desfase de Escala Hasta 1.200 m
Escala de Expansión Enganche de Fondo: 2 - 10 m
Seccional: 2 - 1.200 m

Avance de Imagen 8 pasos: stop, 1/16, 1/8, 1/4, 1/2,
1, 2, 4

Longitud Pulso y PRR 0,04 a 3,0 ms; Máx. 3.000 pulsos/min
Interfaz (IEC61162-1, NMEA 0183 Ver 1.0/2.0/3.0)

Entrada: BWC, GGA, GLL, GNS, HDG,
HDT, MDA, MTW, MWV, RMA,
RMB, RMC, VHW, VTG, XTE, ZDA

Salida: DBS, DBT, DPT, MTW*, RMB*,
VHW*, TLL* por teclado
*: Se requieren datos externos

AMBIENTE

Temperatura -15°C a +55°C
Estanquidad IP56

ALIMENTACIÓN 12 - 24 V CC; 1,3 - 0,6 A

ALCANCE DEL SUMINISTRO

Estándar

1. Unidad de Presentación CV-588
2. Materiales de Instalación y Respetos Estándar

Opcionales

1. Sensor de Velocidad/Temperatura ST-02MSB, ST-02PSB, T-04MSB, T-04MTB
2. Kit de Conexión para Sensor de Temperatura o Sensor de Velocidad y Temperatura
3. Caja de Acoplamiento MB-1100 (para 1 kW con algunos transductores)
4. Cable NMEA + Alimentación

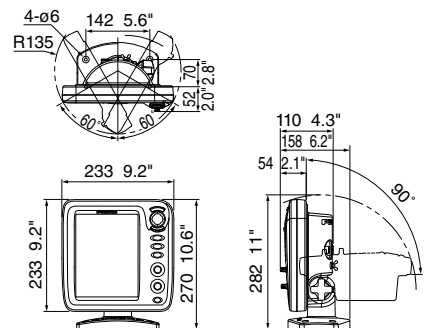
Transductores (especificar en el pedido)

600 W
520-5PSD, 520-5MSD, 520-PLD, 525-5PWD, 525T-PWD,
525T-BSD, 525T-LTD/12, 525T-LTD/20, 525STID-MSD,
525STID-PWD, SS60-SLTD/12, SS60-SLTD/20
1 kW
50/200-1T, 526TID-HDD (no se requiere la Caja MB-1100)

Hay también disponibles otros transductores que no soportan el modo Intensificado de RezBoost™

U. PRESENTACIÓN

Montaje en Soporte 2,3 kg 5.1 lb



Montaje Empotrado 1,6 kg 3.5 lb

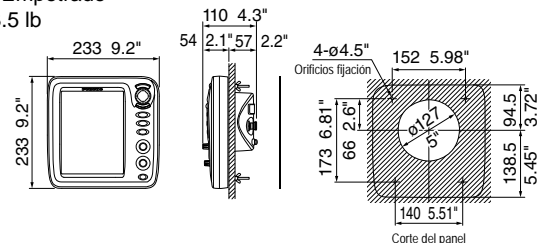
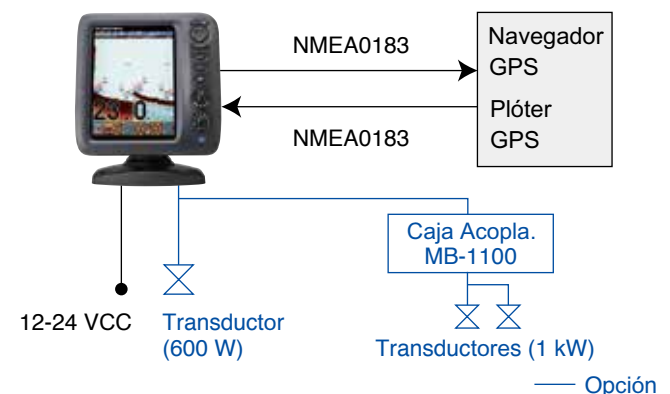


DIAGRAMA DE INTERCONEXIÓN



¡Cuidado con productos similares!

Todas las marcas y nombres de producto son marcas comerciales registradas, marcas comerciales o marcas de servicio de sus respectivos propietarios.

ESPECIFICACIONES SUJETAS A CAMBIO SIN PREVIO AVISO

FURUNO ELECTRIC CO., LTD.
Nishinomiya, Hyogo, Japan
www.furuno.com
FURUNO U.S.A., INC.
Camas, Washington, U.S.A.
www.furunousa.com
FURUNO (UK) LIMITED
Havant, Hampshire, U.K.
www.furuno.co.uk
FURUNO FRANCE S.A.S.
Bordeaux-Mérignac, France
www.furuno.fr

FURUNO ITALIA S.R.L.
Gatteo Mare, Italy
www.furuno.it
FURUNO ESPAÑA S.A.
Madrid, Spain
www.furuno.es
FURUNO DANMARK A/S
Hvidovre, Denmark
www.furuno.dk
FURUNO NORGE A/S
Ålesund, Norway
www.furuno.no

FURUNO SVERIGE AB
Västra Frölunda, Sweden
www.furuno.se
FURUNO FINLAND OY
Espoo, Finland
www.furuno.fi
FURUNO POLSKA Sp. z o.o.
Gdynia, Poland
www.furuno.pl
FURUNO EURUS LLC
St. Petersburg, Russian Federation
www.furuno.com.ru

FURUNO SINGAPORE
Singapore
www.rico.com.sg
FURUNO DEUTSCHLAND GmbH
Rellingen, Germany
www.furuno.de
FURUNO HELLAS S.A.
Piraeus, Greece
www.furuno.gr
FURUNO (CYPRUS) LTD
Limassol, Cyprus
www.furuno.com.cy

FURUNO SHANGHAI CO., LTD.
Shanghai, China
www.furuno.com.cn

15085SK Impreso en Japón
Catálogo Nº E-423