

ESPECIFICACIONES DEL

Modelo **FI-70** INSTRUMENTO/ORGANIZADOR DE DATOS

FURUNO

GENERALES

Pantalla LCD Color de 4,1"
Pixels 320 (V) x 240 (H) (QVGA)
Brillo Típico de 700 cd/m²
Modos Medidor Analógico, Gráfico, Autopista, Cronómetro Regata, AIS Simple, Cuadro de Datos

INTERFAZ

Puerto CAN bus x1
Entrada (PGN) 059904, 060928, 061184, 126208/720/992/996, 127237/245/250/251/257/258/488/489/493/497/505, 128259/267, 129025/026/029/033/038/039/040/283/284/285/794/809/810, 130306/310/311/312/313/316/576/577/816/821/822/825/880/841
Salida (PGN) 059392/904, 060928, 061184, 126208/464/720/993/996, 130816/821/822/823/825/841

ALIMENTACIÓN

Tensión 15 V CC vía CAN bus
Consumo 0,15 A máx., LEN3

AMBIENTE

Temperatura -15 °C a +55 °C
Estanqueidad IPX6

ALCANCE DEL SUMINISTRO

Estándar
 1. Instrumento FI-70 con 6 m de cable 1 unidad
 2. Materiales de Instalación

Opcionales

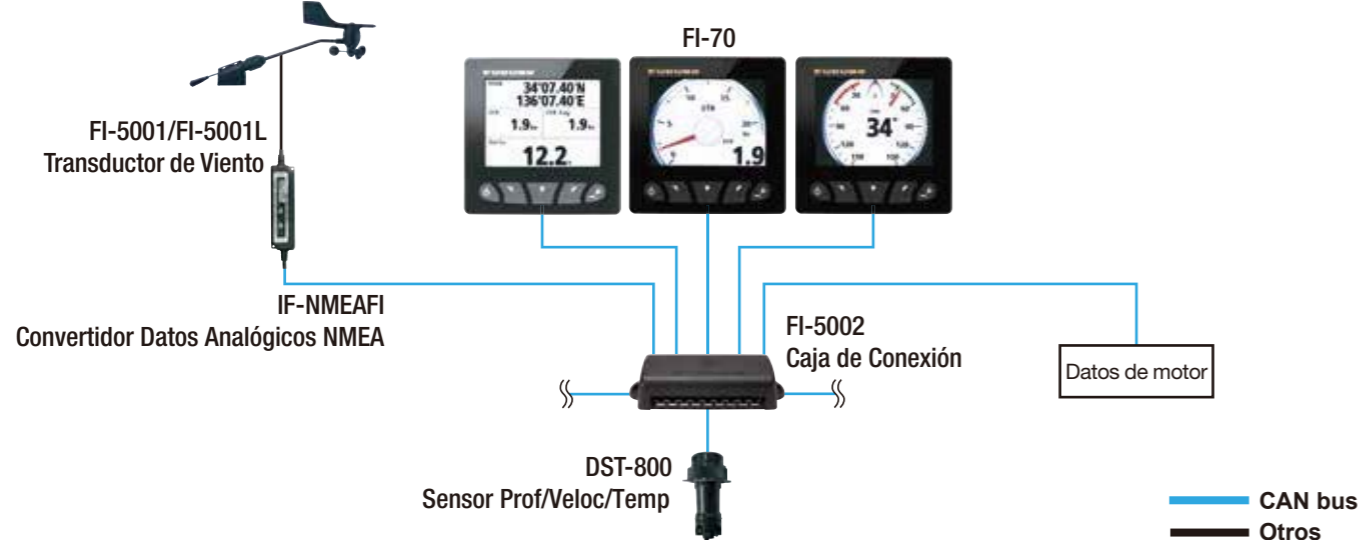
1. Caja de Conexión FI-5002
 2. Sensor Prof/Veloc/Temp DST-800
 3. Transductor de Viento FI-5001/FI-5001L
 4. Convertidor Datos Analógicos NMEA IF-NMEA FI
 5. Conjunto Cable M12-05BM+05BF 1/2/6 m
 6. Conjunto Cable CB-05PM+05BF 1/2/6 m
 7. Kit montaje frontal OP26-29

Modelo

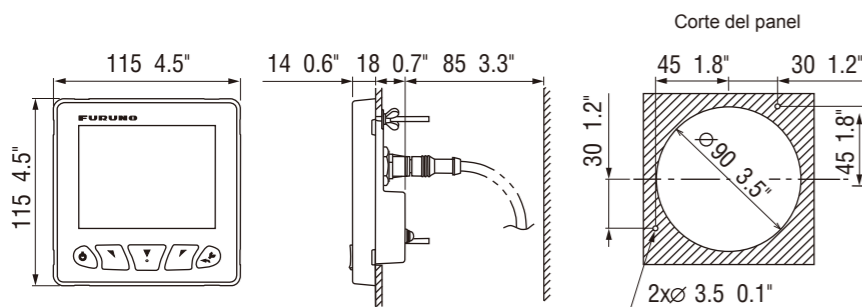
FI-70

INSTRUMENTO/ORGANIZADOR DE DATOS

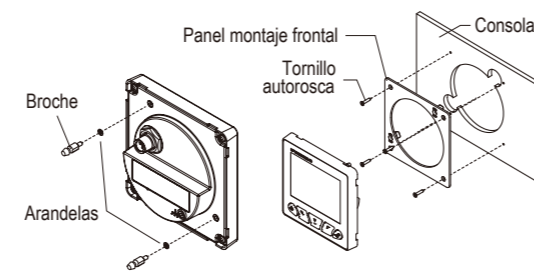
DIAGRAMA DE CONEXIÓN



Instrumento FI-70 0,22 kg 0,5 lb



Instalación montaje frontal



¡Atención a productos similares!

Todas las marcas y nombres de productos son marcas comerciales registradas, marcas comerciales o marcas de servicio de sus respectivos propietarios.

ESPECIFICACIONES SUJETAS A CAMBIO SIN PREVIO AVISO.

FURUNO ELECTRIC CO., LTD.
Nishinomiya, Hyogo, Japan
www.furuno.com

FURUNO U.S.A., INC.
Camas, Washington, U.S.A.
www.furunousa.com

FURUNO (UK) LIMITED
Havant, Hampshire, U.K.
www.furuno.co.uk

FURUNO FRANCE S.A.S.
Bordeaux-Mérignac, France
www.furuno.fr

FURUNO ITALIA S.R.L.
Gatteo Mare, Italy
www.furuno.it

FURUNO ESPAÑA S.A.
Madrid, Spain
www.furuno.es

FURUNO DANMARK A/S
Hvidovre, Denmark
www.furuno.dk

FURUNO NORGE A/S
Ålesund, Norway
www.furuno.no

FURUNO SVERIGE AB
Västra Frölunda, Sweden
www.furuno.se

FURUNO FINLAND OY
Espoo, Finland
www.furuno.fi

FURUNO POLSKA Sp. z o.o.
Gdynia, Poland
www.furuno.pl

FURUNO EURUS LLC
St. Petersburg, Russian Federation
www.furuno.com.ru

RICO (PTE) LTD
Singapore
www.rico.com.sg

FURUNO DEUTSCHLAND GmbH
Rellingen, Germany
www.furuno.de

FURUNO HELLAS S.A.
Piraeus, Greece
www.furuno.gr

FURUNO (CYPRUS) LTD
Limassol, Cyprus
www.furuno.com.cy

FURUNO SHANGHAI CO., LTD.
Shanghai, China
www.furuno.com/cn

15015SK Impreso en Japón
Catálogo N° M-1560



www.furuno.com

Toda la info... Todo en uno, para barcos a motor y también veleros

El nuevo INSTRUMENTO / ORGANIZADOR DE DATOS FI-70 ostenta una vívida pantalla en color de 4,1", visible incluso en condiciones de luz solar intensa. Utilizando la red CAN bus pueden ser fácilmente conectados sensores externos que proporcionarán operación simple y fiable. La interfaz gráfica de usuario del FI-70 es de fácil manejo. Esto permite personalizar casi todos los aspectos de la presentación de la información que se quiere, ¡y como se quiere!, ver.



- ▶ Nítida pantalla QVGA de 4,1", visible incluso con luz solar directa
- ▶ Interfaz gráfica de usuario simple e intuitiva, totalmente personalizable
- ▶ Diseñado para la perfecta adaptación a NavNet TZtouch / TZtouch 2
- ▶ LCD color sellada que garantiza la no condensación, así como una gran visibilidad
- ▶ Posible uso de los sensores de viento (FI-5001 / FI-5001L) existentes, mediante el nuevo convertidor analógico IF-NMEAFI
- ▶ Bajo consumo de energía (máx. 0,15 A)
- ▶ Presentación AIS simple a través de dispositivos CAN bus conectados
- ▶ Opciones de idioma y brillo compartidas entre los FI-70 si se agrupan juntos

Sencilla configuración para barcos a motor y para veleros

No importa si se tiene una embarcación con motor o un barco de vela, el INSTRUMENTO / ORGANIZADOR DE DATOS FI-70 será igualmente útil con los sensores adecuados conectados. Configuración sencilla y máximas prestaciones, el FI-70 automáticamente pregunta por el tipo de buque en el que está instalado; esto ayuda a personalizar el funcionamiento de la unidad. Con su bajo consumo y su fácil instalación, es difícil imaginar un barco en el que el FI-70 no fuera ventajoso.



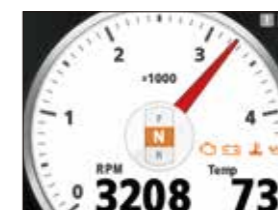
Modos de Presentación



Rumbo



Viento



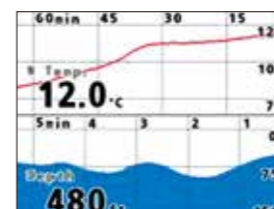
RPM Motor (uno)



RPM Motor (tres)



AIS



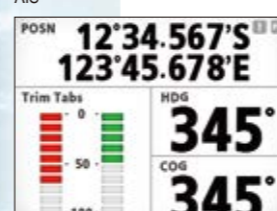
Gráfico



Cronómetro



Autopista



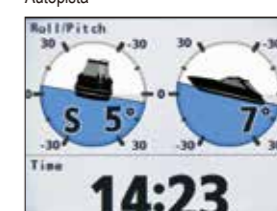
Cuadro de Datos (dividido)



Cuadro de Datos (simple)



Timón

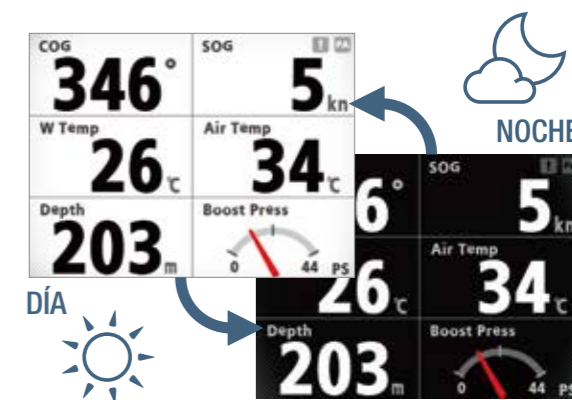


Balanceo y Cabeceo

NavNet TZtouch 2, NAVpilot-711C y FI-70 han sido diseñados para adaptarse mutuamente, tanto en apariencia como funcionalmente. Luciendo un aspecto limpio y funcional "todo en negro", el FI-70 encaja perfectamente en el gobierno, junto con NavNet TZtouch2 y NAVpilot-711C.



Disponibles los modos Día y Noche para disminuir la fatiga visual y evitar el problema de la pérdida de visibilidad por la noche. Basta con cambiar entre los dos modos, vía menú.



Presentación de Datos

Velocidad STW (Velocidad con relación al Agua), STW Máx., STW Promedio, SOG (Velocidad con relación al Fondo), SOG Máx., SOG Promedio, VMG (Velocidad Efectiva)

Viento AWS (Velocidad del Viento Aparente), TWS (Velocidad del Viento Verdadero), TWS Máx., AWA (Ángulo del Viento Aparente), TWA (Ángulo del Viento Verdadero), Viento Beaufort, GWD (Dirección del Viento con relación a Tierra)

Rumbo HDG (Rumbo), HDG Promedio, Rumbo en la próxima Virada, ROT (Relación de Giro)

Rumbo Efec. COG (Rumbo con relación al Fondo)

Cronómetro Cuenta atrás 1, Cuenta atrás 2, Cuenta adelante

Navegación Demora, RNG (Distancia), WPT (Posición), XTE (Error Transversal), Posición, ETA, Fecha ETA, Viaje, Odómetro

Barco Ángulo de Timón, Flaps, Balanceo/Cabeceo

Motor RPM Motor, Combustible Usado en Viaje, Tasa de Combustible, Compensación/Inclinación, Presión de Empuje, Temperatura de Motor, Horas de Motor, Presión de Aceite, Temperatura de Aceite, Presión del Refrigerante, Carga del Motor, Temperatura del Aceite de Transmisión, Presión del Aceite de Transmisión

Tanque Nivel 1-6

Profundidad Profundidad

AIS AIS (máx. blancos: 25, distancia 6 MN)

Tensión Tensión de Alimentación

Ambiente Fecha y Hora, Temperatura del Agua, Temperatura del Aire, Presión Atmosférica, Humedad, Sensación Térmica del Viento, Punto de Rocío

Ejemplo de configuración

